

Haustyp: KIMI

Zertifizierung möglich: **MINERGIE®**
MINERGIE®-A



KIMI

Ein Haus mit klaren Linien und einfacher Grundform, licht-durchfluteten Räumen mit grossen Fenstern.

Im Erdgeschoss sind Wohn- Esszimmer, WC, sowie Küche.

Im Obergeschoss werden 2 grosszügige Kinderzimmer das Elternzimmer sowie das komfortable Bad realisiert.

Im Untergeschoss sind technische Räume vorgesehen.

Die Dachformen sind bei diesem Haus frei wählbar zwischen, Flach-, Pult-, und Satteldach.

Das Haus kann auch als Reihenhaus in beliebiger Anzahl aneinander-gereiht werden.

Wir machen Ihnen gerne einen Vorschlag für Ihr Wunschhaus.

Grösse: 7.20 / 10.00 m

Wohnfläche ohne DG: Brutto 144 m², Netto 112.50 m²

Wohnfläche mit DG: Brutto 186.80 m², Netto 147 m²

Raumgrössen:

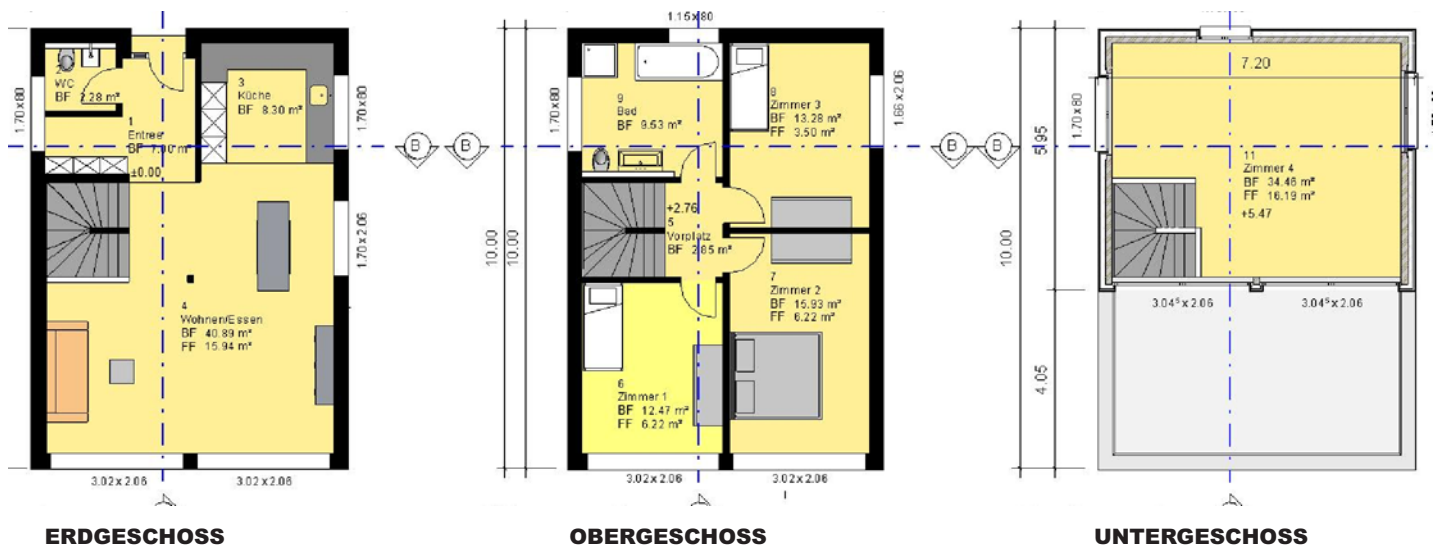
Wohnen / Essen 40 m²

Küche 8.3

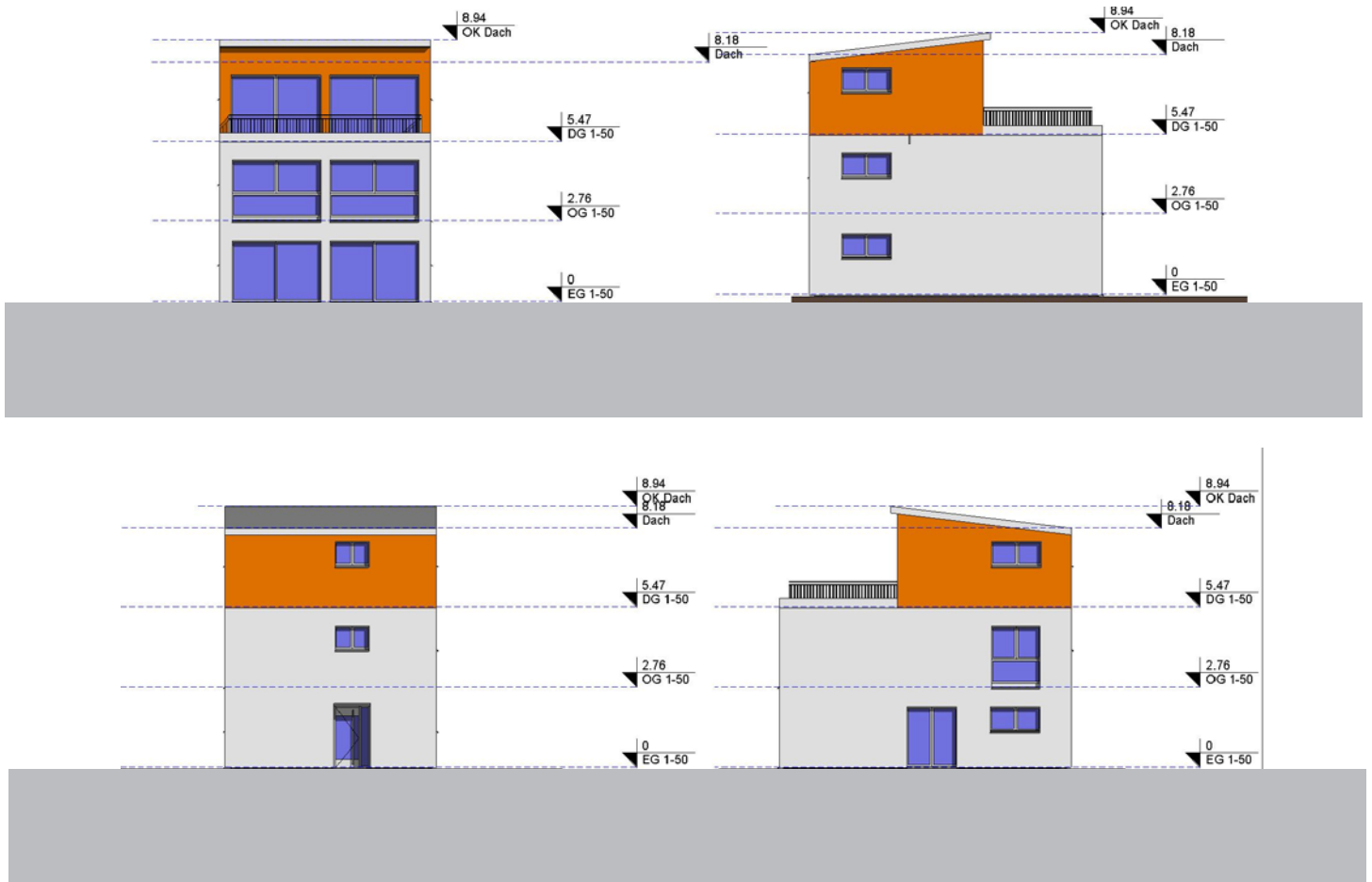
Bad 9.5

Zimmer 12.20 - 16.00

Kosten: siehe separate Preisliste.



Haustyp: KIMI



Sie suchen ein preiswertes Wohnhaus in schweizer Qualität?

Wir können Ihnen eine Palette von verschiedenen Haustypen zum Festpreis anbieten.

Der Individualisierung der Häuser sind kaum Grenzen gesetzt und die Bauqualität steht bei uns zuoberst auf der Prioritätenliste!

Wir helfen Ihnen auch bei der Suche eines geeigneten Grundstückes. Fragen Sie uns, wir beraten Sie gerne.

Bauen mit uns und örtlichen Unternehmungen, Sie werden begeistert sein!



HÜSLERHAUS.CH
GENERALUNTERNEHMUNG
WYDENSTRASSE 1
CH-5734 REINACH
062 772 28 72

Ein Produkt der HÜSLER ARCHITEKTUR Reinach

Das Systemhaus zum Festpreis

HÜSLERHAUS.CH
DAS SYSTEMHAUS MIT ARCHITEKTUR-STIL

